

狀態顯示工具手冊 (RX1-Information版本1.00)

2015年12月18日
大日本印刷株式會社



本文件版權屬權利所有者之財產。禁止複製全部或部份內容。



本文件內容若有變更，恕不另行通知。



若您將本樣本程式套用於您的系統上，本公司不為其運作性提供任何擔保。另外，對於使用本樣本程式所造成之任何直接或間接損壞，本公司不負責。

1.概述

此手冊為狀態顯示工具之使用說明。狀態顯示工具是一個可從DS-RX1印表機取得並顯示各種資訊的工具。

本手冊圖解中的標籤名稱、數量及內容可能依據顧客的操作環境而不同。

本工具適用版本1.0.0.0或以上的驅動程式。

2.操作環境

Microsoft .NET Framework(版本2.0及以上)

若您使用Windows XP或Windows 8系統，須安裝Microsoft .Net Framework 3.5 SP1。Windows VISTA系統或Windows 7系統已有安裝標準 .Net Framework。 .Net Framework可於以下網址下載。該網址附有詳細說明 (2015年12月)。

■ Microsoft .Net Framework 3.5 SP1下載點(Windows XP或Windows 8)

<http://www.microsoft.com/en-us/download/details.aspx?id=22> (英文)

<http://www.microsoft.com/ja-jp/download/details.aspx?id=22> (日文)

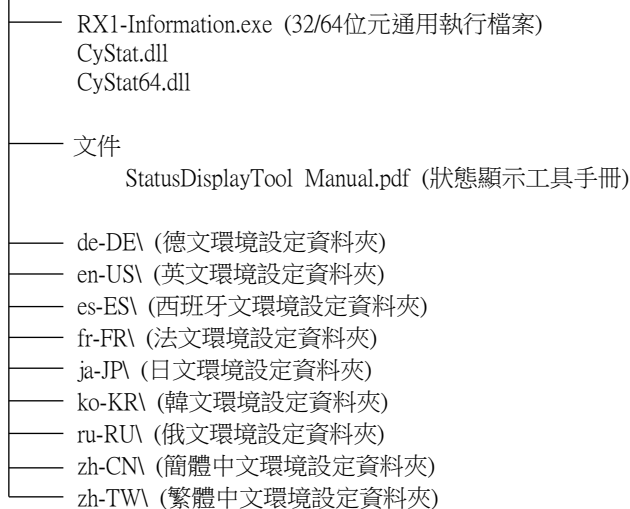
※網址可能變更。

3.資料夾結構

檔案結構如下所示。

< 資料夾結構 >

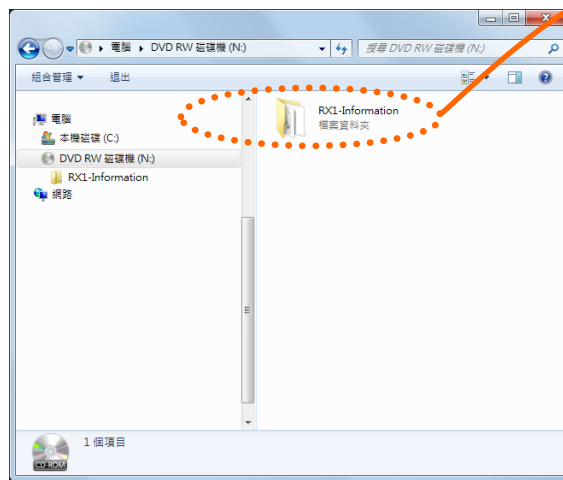
\\RX1-Information\ (安裝資料夾)



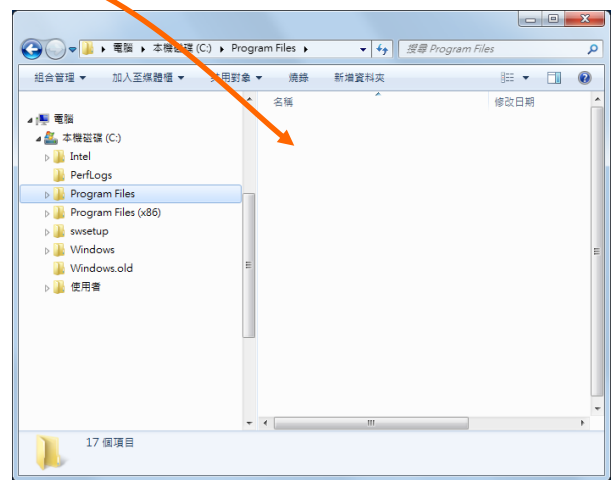
4.如何安裝

- (1) 將安裝資料夾複製到想要的位置。
如要解除安裝，必須先將複製的資料夾刪除。

複製



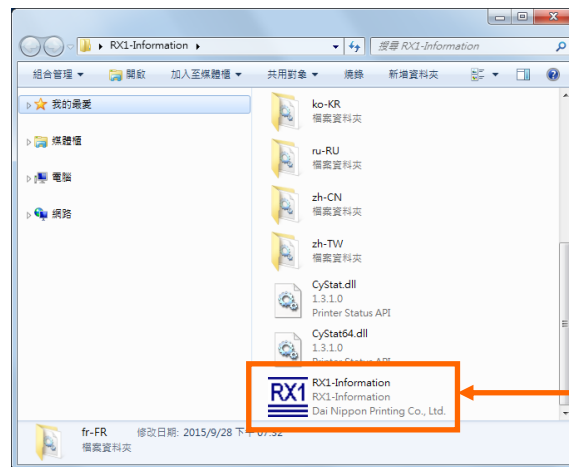
從哪裡安裝



安裝到哪裡

5.如何啟動工具

- (1) 用USB傳輸線連接電腦與印表機並開啟兩者的電源。
- (2) 於您安裝的資料夾中執行「RX1-Information.exe」。

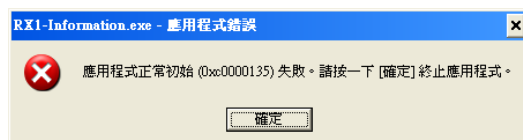


雙擊



注意

若Microsoft .NET Framework (版本2.0或以上)安裝失敗，將會出現以下錯誤訊息。如發生此情形，請安裝Microsoft .NET Framework (版本2.0或以上)。



(3) 狀態顯示工具的執行如下圖所示，印表機資訊也會顯示於其中。此外，工具圖示會顯示於工作列中。



狀態顯示工具



工作列圖示

注意

- 若沒有連接印表機，或印表機尚未開啟，本工具將不會顯示任何標籤或資訊。請檢查印表機的連接與電源狀態並重新啟動本工具。
- 若本工具於緩衝處理器中尚有列印工作時執行，「印表機狀態」將顯示「列印中（資料傳輸中）」，且不會取得其他資訊。列印工作完成後，工具將會取得印表機資訊並更新顯示。
- 本工具無法同時重複執行。
- 當本工具處於執行狀態時，新增或新啟動的印表機不會出現標籤，因此將無法確認該印表機的狀態。如要顯示標籤，請點擊更新按鈕或重新啟動本工具。
- 若於本工具仍在執行時拔除USB傳輸線或關閉印表機，印表機狀態將變為「離線」，資訊欄則變為空白。若將USB傳輸線重新連接或再次開啟印表機，資訊將重新顯示。如要刪除未連接的印表機標籤，點擊更新按鈕或重新啟動本工具。

6.視窗項目說明



以下為印表機選擇標籤中所顯示的資訊。

No	顯示項目	顯示內容		
①	印表機選擇標籤	選擇欲使用的印表機標籤。		
②	媒體資訊	顯示印表機的色帶媒體大小、剩餘可列印張數等。		
③	印表機狀態	以圖示鈕和文字顯示印表機的狀態。		
		顯示圖示鈕 [色彩]	顯示文字	狀態、因應
		 [綠色]	等待中	可列印。
		 [藍色]	列印中	列印執行中。
		 [黃色]	蓋門開啟	前蓋門開着。 請關閉前蓋門。

No	顯示項目	顯示內容		
③	印表機狀態	顯示圖示鈕 [黃色]	顯示文字	狀態、因應
			色帶用盡	無剩餘色帶容量。 請載入新媒體。 (請同時更換紙張及色帶)
			紙張用盡	無剩餘紙張容量。 請載入新媒體。 (請同時更換紙張及色帶)
			離線	印表機無法辨識。 請連接印表機及電腦，並開啟電源。
			印字頭冷卻中	印字頭處於冷卻狀態。 請稍等片刻。列印將自動重新開始。
			色帶錯誤	未正確安裝色帶。 請重新正確放入色帶。
			紙張大小 設定錯誤	列印設定和安裝的色帶大小不合。 請檢查紙張大小設定及色帶大小。
			夾紙	偵測到夾紙。 請取出紙張，並重新正確放入。
			系統錯誤	系統錯誤。 請重新啟動印表機及電腦。如果印表機未在重新啟動後復原，請聯絡服務中心。
		[紅色]		

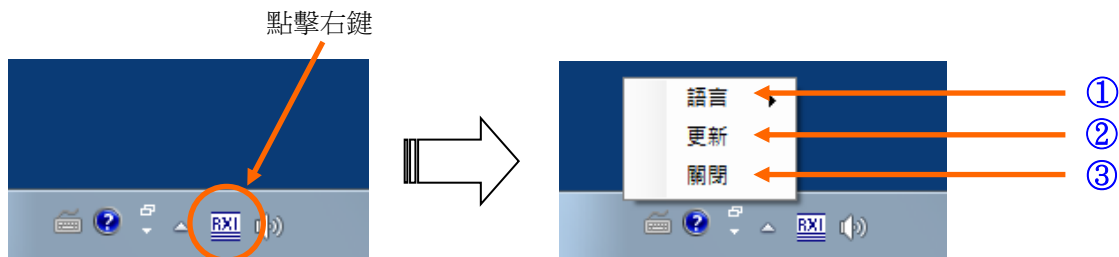
No	顯示項目	顯示內容
④	總數	總計列印張數（6x4或5x3.5尺寸以外的列印作為2張計算）。
⑤	韌體版本	印表機的控制程式版本。xx.xx表示版本。 •DS-RX1 xx.xx
⑥	序號	印表機的製造編號。
⑦	色彩控制資料	印表機的色彩控制資料。
⑧	維持在最上層	若勾選此項，此視窗將維持在最上層。
⑨	更新按鍵	按此按鍵可重新整理印表機連接資訊。 若在工具執行當中新增或開啟一個新的印表機時，點擊此按鍵可取得並顯示已連接的印表機資訊。
⑩	透明	若勾選此項，視窗將變為半透明狀。
⑪	最小化按鍵	按此按鍵可最小化視窗並將其顯示於工作列中。 雙擊工作列中的圖示可使視窗恢復正常顯示大小。
⑫	關閉按鍵	按此按鍵可關閉工具。

■備註

每筆資訊將以1秒循環更新。若緩衝處理器中出現一個列印工作，印表機狀態將會顯示「列印中（資料傳輸中）」，且將不會更新其他資訊。當工作離開緩衝處理器時，資訊將被更新。

7.工作列圖示清單

將游標移動到工作列圖示上並點擊右鍵時，會顯示下列物件。(Windows XP將顯示為英文。)

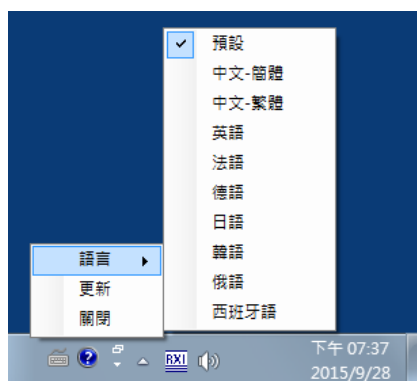


① 語言

更改顯示語言這個工具的每一個項目。

【可選擇語言】

- 中文（簡體）
- 中文（繁體）
- 英語（U.S.）
- 法語（法國）
- 德語（德國）
- 日語
- 韓語
- 俄語（俄國）
- 西班牙語（西班牙）



使用OS環境符合上述任一項時，則以該國語言顯示初期語言。

此外，使用的OS環境不適用上述時，初期顯示語言則為英文顯示。

要以使用OS環境以外的語言進行顯示時，則需安裝適用語言的以下字型。

語 言	字 型	
	Windows XP	Windows Vista ~
日語	MS UI Gothic	Meiryo UI / Yu Gothic UI
英語（U.S.）	Arial	Segoe UI
法語（法國）	Arial	Segoe UI
德語（德國）	Arial	Segoe UI
俄語（俄國）	Arial	Segoe UI
西班牙語（西班牙）	Arial	Segoe UI
韓語	Gulim	Malgun Gothic
中文（簡體）	SimSun	Microsoft YaHei
中文（繁體）	PMingLiU	Microsoft JhengHei

② 更新

按此按鍵可更新印表機連接資訊。

若在工具執行當中連接或開啟新的印表機時，點擊「更新」鍵可顯示新印表機的資訊。

③ 關閉

按此按鍵可關閉工具。

8. 關閉此工具

如要關閉本工具，請點擊視窗中的關閉按鈕或工作列圖示清單中的「關閉」鍵。

